

# PROGRAMME D'ANIMATIONS

AUTOMNE-HIVER 2024-2025



**la Maison du Salève**

Le plaisir des découvertes

# BIENVENUE À LA MAISON

LA MAISON DU SALÈVE, UN PATRIMOINE CULTUREL VIVANT



Entre Genève et Annecy, la Maison du Salève vous accueille dans un cadre champêtre sur la commune de Présilly. Lieu culturel vivant, la Maison vous propose de visiter ses expositions et de découvrir le Salève par le biais d'animations nature, de visites guidées, de balades et de conférences. Venez nous retrouver en famille ou entre amis et ressourcez-vous en pleine nature.

## EXPOSITION PERMANENTE

### "LE SALÈVE, UNE MONTAGNE ET DES HOMMES"

Visible toute l'année dès 7 ans

Découvrez l'histoire du Salève à travers différentes thématiques : géologie, arrivée des premiers Hommes, développement des transports, sports de montagne... Voyagez à travers le temps et faites connaissance avec les personnalités qui ont façonné son image.

Partez visiter l'exposition avec **Horace** ! Il sera votre compagnon de route à travers un livret de visite : jeux, orientations, recherches d'indices.



A toi de jouer ! Livret offert à nos jeunes visiteurs, dès 7 ans.

## TARIF DES EXPOSITIONS

**Exposition permanente** : Adulte : 6€ - Jeunes de 6 à 18 ans : 3€ - Enfants de -6 ans : gratuit  
Entrée famille : 15€ (2 adultes + 1 à 4 jeunes)

**Exposition temporaire** : Adulte-enfants : 3€, gratuit pour les -6 ans

## LA MAISON DU SALÈVE AU TÉLÉPHÉRIQUE

Venez rencontrer notre animatrice nature Luane qui vous propose de nombreuses animations culture et nature en semaine et le week-end ! Animations familles, visites guidées et sorties Faune & Flore pour Adultes, il y en a pour tous les goûts.

Retrouver l'ensemble du programme sur le site [www.telepherique-du-saleve.com](http://www.telepherique-du-saleve.com)

## EXPOSITION TEMPORAIRE

### "LE SALÈVE, UNE MONTAGNE PLEINE DE RESSOURCES"

Visible toute l'année dès 7 ans

Quelle est cette étrange pierre noire ? Mène une petite enquête au Salève sur d'étranges fossés présents dans les alpages et pars à la rencontre de scientifiques pour t'aider dans ta quête. Cette exposition vous présente le fruit des recherches menées entre 2018 et 2021 par une équipe composée de géologue, historien, glaciologue, archéologue sur la formation des paysages du Salève, les usages et la gestion des espaces naturels par l'Homme.

Exposition soutenue par le Conseil Départemental de la Haute-Savoie.

# À DÉCOUVRIR ENTRE AMIS

TESTEZ DES ANIMATIONS INSOLITES ET CONVIVIALES !





## FÊTE DES VERGERS

gratuit (pas d'inscription)

**Dimanche 20 octobre · 10h-17h**

**Château Bordiers, Pers-Jussy**

Venez découvrir la Fête des vergers !

Au programme : concours de cuisine, pressage de fruits, stand de présentation de variétés anciennes, fabrication de nichoirs. Un moment convivial pour petits et grands.



## SORTIE ARCHÉOLOGIE ET BOTANIQUE

« LE SALÈVE, UNE MONTAGNE PLEINE DE RESSOURCES » 

dès 11 ans · 7€/personne/sortie

**Samedi 2 novembre**

**Col des Pitons, Salève**

Deux sorties pour explorer le Salève avec des scientifiques :

- 10h30 : avec Alain Mélo, historien et archéologue
- 14h : partez en excursion avec Patrice Prunier, botaniste et professeur à l'HEPIA.



## ACTION SPÉCIALE « MARES »

gratuit

**Vendredi 8 novembre · 19h30-21h**

**Saint-Julien en Genevois,**

**salle La Savoy**

Conférence « étude et inventaires des mares, alpages et pelouses sèches du Salève ».

**Dimanche 10 novembre · 9h30-13h**

**Salève**

La mare est un écosystème complexe et fragile à protéger. Prenez part au chantier participatif en cours de préservation des mares du Salève.

Report le 24 novembre en cas de mauvais temps.

## CONFÉRENCE « HISTOIRE DES PAYSAGES ET DE LA VÉGÉTATION DU SALÈVE »

**Vendredi 15 novembre · 19h30-21h**

**Andilly, salle communale**



## DÉCOUVERTE DE LA FAUNE SAUVAGE

8€

**Dimanche 16 février · 10h**  
**Maison du Salève**

Le Salève est un espace essentiel pour la faune locale. Venez apprendre à reconnaître les indices de présence et porter un autre regard sur la nature qui nous entoure.



## NUIT SAFARI (spéciale chouette)

15€

**Vendredi 7 mars · 20h**  
**Maison du Salève**

Plongez dans l'univers de la nuit à la découverte de la faune nocturne. Une expérience immersive à vivre pour appréhender la nuit et les animaux qui nous entourent.

Prévoir des vêtements noirs et chauds et une lampe frontale.



## SUR LES TRACES DES GRANITEURS

dès 10 ans · gratuit

**Samedi 5 avril · 9h30-12h**  
**Départ de Charly à Andilly**

En compagnie de Pierre Cusin, membre de la Salévienne, partez à la découverte de l'histoire fascinante des graniteurs du Mont Sion.

Visite avec un léger dénivelé, réservée aux marcheurs, munis de chaussures de marche. Après l'effort, un pique-nique partagé sur la place des graniteurs pour prolonger ce moment convivial.





# À DÉCOUVRIR EN FAMILLE

PARTAGEZ DES ANIMATIONS AUTOUR DE LA NATURE



OCTOBRE 2024

**AUTOUR DE L'ARBRE**

de 3 à 7 ans · 8€

**Mercredi 23 octobre · 10h30****Maison du Salève**

L'automne, c'est la saison des couleurs et des feuilles ! Réalisez une peinture grâce à l'empreinte des différentes feuilles que vous aurez trouvées dans le jardin.

**ARCHÉO'SALÈVE**  

de 6 à 11 ans · 6€

**Mercredi 23 octobre · 14h30****Maison du Salève**

On creuse, on fouille, on explore. Partez à la recherche d'indices sur l'histoire du Salève à la manière d'un véritable archéologue.

**FAITES VOS JUS !** 

8€

**Jeudi 24 octobre · Maison du Salève****10h30** pour les 3-7 ans**14h30** pour les 6-11 ans

Apprenez à vous servir d'un presseur et fabriquez vous-même votre jus de pomme ou de poire avec les fruits du verger.

**CONTES D'HALLOWEEN** 

de 3 à 7 ans · 6€

**Vendredi 25 octobre · 10h30****Maison du Salève**

Le temps d'une lecture, partez à travers mille paysages et mille aventures sur le thème d'Halloween... avec les contes, il y a toujours de quoi rêver, frémir, explorer ou découvrir !

**SPÉCIAL HALLOWEEN :  
MASQUES D'ANIMAUX !** 

12.50€

**Mercredi 30 octobre · Maison du Salève****10h30** pour les 3-7 ans**14h30** pour les 6-11 ans

Prêts pour Halloween ? Choisissez parmi les animaux qui peuplent nos forêts lequel vous allez incarner cette année et réalisez votre masque à son image. L'atelier comprend un goûter.

Tarif comprenant l'animation et le goûter.



DÉCEMBRE 2024

### BRICO NATURE DE NOËL

de 6 à 11 ans · 8€

Mercredi 11 décembre · 10h30

Maison du Salève ·

Viens fabriquer des cadeaux de Noël surprise 100% naturels ou recyclés à offrir à qui tu veux !

### MUSIQUE VERTE

de 6 à 11 ans · 8€

Vendredi 27 décembre · 10h30

Maison du Salève

Apprenez à fabriquer des instruments de musique avec les éléments de la nature.



### ATELIER DU GÉOLOGUE

de 6 à 11 ans · 6€

Vendredi 27 décembre · 14h30

Maison du Salève

Découvrez les mystères des fossiles et repartez avec votre moulage.  
Prêts pour un voyage dans le temps ?

JANVIER 2025



### CONTES D'HIVER

de 3 à 7 ans · 6€

Vendredi 3 janvier · 10h30

Maison du Salève

Le temps d'une lecture, partez à travers mille paysages et mille aventures sur le thème de l'Hiver... avec les contes, il y a toujours de quoi rêver, frémir, explorer ou découvrir !

### TRACES ET INDICES D'ANIMAUX

de 6 à 11 ans · 6€

Vendredi 3 janvier · 14h30

Maison du Salève

Drôles de crottes, noisettes grignotées, trous dans le sol ou plumes... Mais qui laisse tout ce bazar dans la nature ? Partez à la recherche des animaux de la forêt.



Toutes nos animations sont sur inscription avec, pour les enfants, un adulte accompagnant obligatoire gratuit.  
Attention ! Places limitées

## FÉVRIER 2025

**TRACES ET INDICES D'ANIMAUX**

de 3 à 7 ans - 6€

**Mercredi 26 février - 10h30****Maison du Salève**

Drôles de crottes, noisettes grignotées, trous dans le sol ou plumes... Mais qui laisse tout ce bazar dans la nature ? Partez à la recherche des animaux de la forêt.

**ATELIER DU GÉOLOGUE**  

de 6 à 11 ans - 6€

**Mercredi 26 février - 14h30****Maison du Salève**

Découvrez les mystères des fossiles et repartez avec votre moulage. Prêts pour un voyage dans le temps ?

**CHOUETTE ALORS !**

de 3 à 7 ans - 6€

**Vendredi 28 février - 10h30****Maison du Salève**

Au gré d'une balade sur le sentier de Mikerne, apprenez tout de ce rapace nocturne. Comment le différencier du hibou ? Savoir où il fait son nid ? Comment reconnaître ses plumes ?

**ARCHÉO'SALÈVE**  

de 6 à 11 ans - 6€

**Vendredi 28 février - 14h30****Maison du Salève**

On creuse, on fouille, on explore. Partez à la recherche d'indices sur l'histoire du Salève à la manière d'un véritable archéologue.

## MARS 2025

**CARNAVAL DES ANIMAUX  
FABRICATION D'UNE MARIONNETTE**

de 3 à 7 ans - 8€

**Mercredi 5 mars - 10h30****Maison du Salève**

Les animaux ont vêtu leur plus beau ramage / plumage / pelage pour se promener dans la nature. Pendant cet atelier, découvre comment les animaux se camouflent et fabrique une marionnette nature pour la faire défiler.



## TRACES ET INDICES D'ANIMAUX

de 6 à 11 ans · 6€

**Mercredi 5 mars · 14h30**

**Maison du Salève**

Drôles de crottes, noisettes grignotées, trous dans le sol ou plumes... Mais qui laisse tout ce bazar dans la nature ? Partez à la recherche des animaux de la forêt.



## PIC ET PIC ET RAMDAM DANS LA FORÊT

de 6 à 11 ans · 6€

**Vendredi 7 mars · 14h30**

**Maison du Salève**

Un pic n'a jamais la migraine ! Pourtant, pour faire son nid, manger ou communiquer, il ne cesse de tambouriner. Mais comment fait-il ? On vous donne toutes les réponses dans cette animation-balade à la rencontre de ces oiseaux qui ne se cassent pas la tête.

## NUIT SAFARI (spéciale chouette)

dès 6 ans · 8€

**Vendredi 7 mars · 17h30**

**Maison du Salève**

Plongez dans l'univers de la nuit à la découverte de la faune nocturne. Une expérience immersive à vivre pour apercevoir le renard ou la chouette... Prévoir des vêtements noirs et chauds et une lampe frontale.

## AVRIL 2025



## BALADE NATURE ET LÉGENDES

de 3 à 7 ans · 6€

**Mercredi 23 avril · 10h30**

**Maison du Salève**

Déambulez au fil de plusieurs histoires et légendes puis découvrez les personnages du Salève. À vous de créer un piège à dragon ou fabriquer une potion magique pour les fées de Pomier !



## GRAFFITI VÉGÉTAL

de 6 à 11 ans - 8€

Mercredi 23 avril - 14h30

Maison du Salève

Rejoignez-nous pour un atelier de graffiti végétal avec de la mousse ! Découvrez comment transformer des surfaces urbaines en œuvres vivantes et écologiques, tout en réalisant une œuvre de land art collective. Vous repartirez aussi avec votre dessin individuel.



## CRÈCHE NATURE

de 18 à 36 mois - 6€

Judi 24 avril - 9h30 et 10h30

Maison du Salève

Adaptée aux tout-petits, cette initiation ludique permettra de découvrir la nature en faisant appel aux sens. Marcher pieds nus, apprendre les couleurs et les formes, utiliser des instruments de musique qui rappellent les bruits de la nature...



## CONSTRUCTION DE CABANE

de 5 à 8 ans - 6€

Vendredi 25 avril - 10h30

Maison du Salève

Vous avez toujours rêvé d'une cabane dans les bois ? On vous donne plein d'astuces pour réussir sa construction. Vous pourrez ensuite jouer, aménager et inventer des histoires dans votre nouvel abri.

## SECRET D'OISEAUX

de 6 à 11 ans - 6€

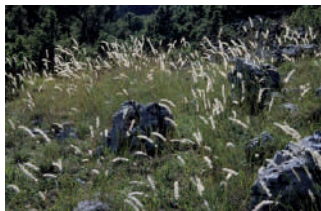
Vendredi 25 avril - 14h30

Maison du Salève

Le printemps est la saison idéale pour partir à la rencontre des oiseaux qui nous entourent.

Plongez en pleine nature pour une balade immersive, à l'écoute des chants d'oiseaux, et découvrez leur habitat et leur écologie. Finissez la balade par un atelier pour mieux comprendre ces animaux fascinants.





## BALADE DES PETITS ARTISTES

de 3 à 7 ans · 8€

Mardi 29 avril · 10h30

Maison du Salève

Partez pour une balade autour de la Maison et découvrez la nature. Réalisez des œuvres colorées avec des pastels, des crayons... Vous pourrez même repartir avec vos réalisations !

## ARCHÉO'SALÈVE

de 6 à 11 ans · 6€

Mardi 29 avril · 14h30

Maison du Salève

On creuse, on fouille, on explore. Partez à la recherche d'indices sur l'histoire du Salève à la manière d'un véritable archéologue.

## AUTOUR DE L'ARBRE

de 3 à 7 ans · 8€

Mercredi 30 avril · 10h30

Maison du Salève

Le Printemps, c'est la saison du réveil et des feuilles ! Réalisez une peinture grâce à l'empreinte des différentes feuilles que vous aurez trouvées dans la forêt

## HERBES FOLLES

CRÉE TON HERBIER 

de 6 à 11 ans · 8€

Mercredi 30 avril · 14h30

Maison du Salève

Explorez la nature avec notre animation-balade sur le thème des plantes. Apprenez à créer un herbier et découvrez les familles de plantes lors d'une expérience immersive et enrichissante.



# PRENEZ LE TEMPS

RESSURCEZ-VOUS EN PLEINE NATURE





## L'éco-boutique ☕

Librairie, produits du terroir, carterie, papeterie ou encore jeux pour enfants, la Maison dispose d'une éco-boutique pleine de surprises. Les produits sont sélectionnés au gré des saisons, des expositions et des producteurs de proximité qui les fabriquent. Nous valorisons le local et le développement durable.

Pensez-y !

Installez-vous pour une pause café dans notre boutique ou dans le jardin.



## Le jardin ♿ 🚲

Le jardin invite les visiteurs à prendre le temps et à profiter de la nature. Le Salève face à vous, les arbres, les oiseaux et des poiriers centenaires qui sauront vous émerveiller !

Pratique !

Des tables de pique-nique et des jeux pour enfants sont à votre disposition. Vous pourrez ainsi faire une pause gourmande au grand air !



## Les balades ✨

Au départ de la Maison, plusieurs balades et randonnées s'offrent à vous. N'hésitez pas à nous demander conseil à l'accueil. Nous saurons vous orienter en fonction de vos envies, de votre temps et de votre niveau. Le Salève est un formidable terrain de jeux pour tous les amoureux de nature.

Astuce !

Retrouvez l'ensemble des sentiers dans le topoguide édité par le Syndicat Mixte du Salève, en vente à l'éco-boutique.



# LA NUIT EST BELLE

## 5<sup>ÈME</sup> ÉDITION

Vendredi 11 avril 2025 - 20h

La Nuit est Belle revient pour une 5<sup>ème</sup> édition. La Maison du Salève s'associe à l'événement pour vous faire vivre une belle nuit placée cette année sous le signe de la culture !

Infos à venir sur [www.maisondusaleve.com](http://www.maisondusaleve.com)  
et sur le site [www.lanuitestbelle.org](http://www.lanuitestbelle.org)



## INFOS PRATIQUES

### LA MAISON DU SALÈVE

775, route de Mikerne  
74160 Présilly - France

### RÉSERVATIONS ET CONTACT

+33 (0)4 50 95 92 16  
[info@maisondusaleve.com](mailto:info@maisondusaleve.com)



### HORAIRES D'OUVERTURE

Hors vacances scolaires : mercredi,  
samedi et dimanche, 14h-18h  
Pendant les vacances scolaires (zone A) :  
du mardi au dimanche 14h-18h

Groupes sur réservation uniquement  
(visite tous les jours sauf le dimanche  
après-midi, le lundi et en janvier).

Retrouvez aussi la Maison du Salève à la gare  
d'arrivée du téléphérique du Salève à travers une  
exposition et des animations. toutes les infos sur  
[www.telepherique-du-saleve.com](http://www.telepherique-du-saleve.com)



haute  
savoie  
Le Département